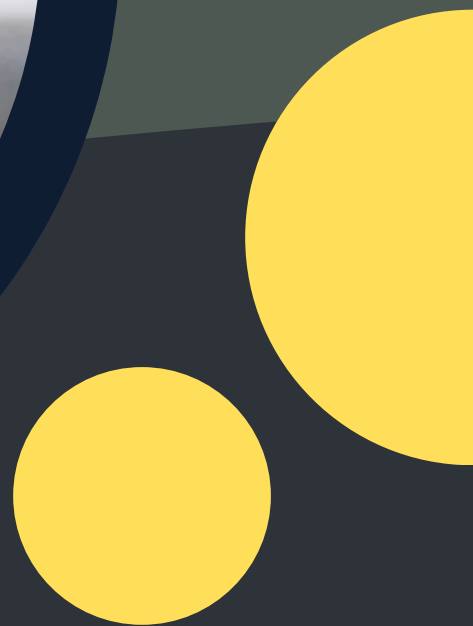


Formação em Psicanálise



Sobre o curso

O Brasil tem se destacado como um dos países mais prevalentes para o desenvolvimento de doenças mentais, de acordo relatório da Organização Mundial da Saúde (OMS) de 2017, principalmente em transtornos de ansiedade, problema afeta 9,3% da população, e transtornos depressivos que foram relatados por 5,8% dos brasileiros. A defasagem na qualidade da saúde mental não é um problema exclusivo do Brasil e já pode ser considerado como um problema de saúde pública no âmbito mundial. Os acontecimentos dos anos de 2020/2021 tornaram um gatilho para a elevação dos casos de ansiedade e depressão, causadas pelo isolamento social, o medo de contágio e a perda de membros da família, decorrente da pandemia de Covid-19. Mediante a esse cenário há uma demanda de novos profissionais de saúde mental.

O psicanalista é o profissional que trabalha com a subjetividade das pessoas e no percurso de sua formação desenvolve habilidades para a análise do psiquismo a partir da concepção de uma instância inconsciente que interfere no modo de ser das pessoas, sendo determinante de sofrimentos emocionais. O principal instrumento de trabalho do psicanalista é o seu próprio aparelho psíquico, pois, para a relação com seu paciente precisará ter não apenas estudos teóricos como também autoconhecimento. É recomendado que a formação do analista seja pautada no tripé: estudos teóricos, análise pessoal e supervisão da sua prática clínica, especialmente durante os primeiros atendimentos clínicos.

O exercício da Psicanálise é livre no Brasil, não é regulamentada e não está vinculada a Conselhos ou a Órgão Profissional. Ao final do curso o egresso terá um diploma de Psicanalista e poderá atuar como empregado em empresas para serviços de prevenção e recuperação da saúde mental, ou por conta própria. Também poderá atuar como professor do ensino desde que obtenha o título de Psicanalista Didata.

Detalhes da Carreira



Título de Psicanalista



Título reconhecido no Brasil



Duração 3 anos



Turma presencial e EAD - Síncrona



Base de estudos em Freud



Carga horária total 1704 horas

- ✓ Disciplinas teóricas: 654h
- ✓ Análise pessoal: 150h
- ✓ Estágio clínico: 150h
- ✓ Supervisão clínica: 150h
- ✓ Atividades extracurriculares (AEC): 600h



Nossa estrutura



Aulas presenciais, nossa escola conta com a parceria e apoio do Colégio Tarsila do Amaral localizado na cidade de Limeira - São Paulo.



Aulas EAD - AO VIVO, nossa escola conta com a parceria e apoio das plataformas digitais *Google Meet* (nossas aulas não são gravadas, mas sim, ao vivo, você consegue interagir com o professor em aula).



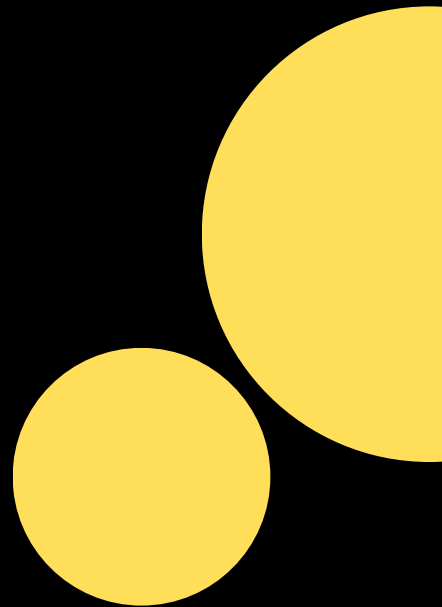
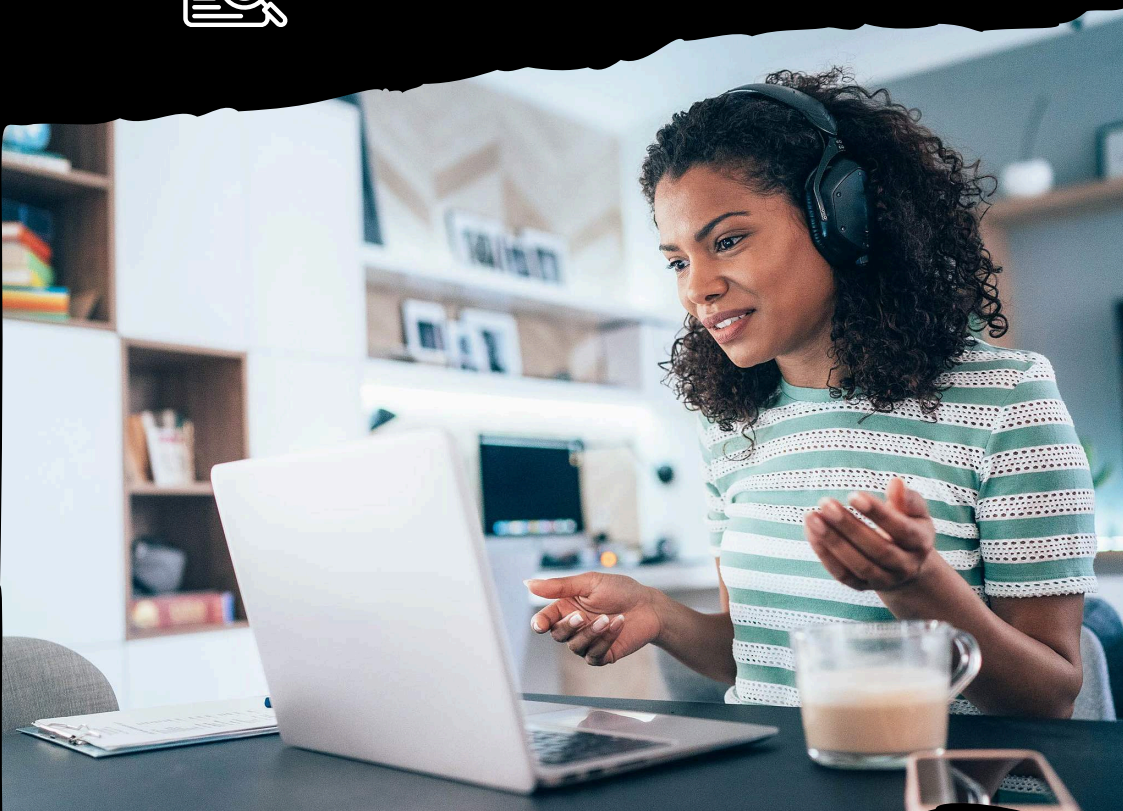
Contamos com uma Clínica-escola para que você possa realizar sua análise pessoal e também fazer seu estágio clínico.



Material didático digital (incluso no valor da mensalidade).



Simpósio e Seminário analítico anual.





Diferenciais acadêmicos



Como o estágio clínico supervisionado (ECS) se configura como um dos requisitos obrigatórios para a formação do analista, o aluno deverá ter cumprido pelo menos 2(dois) semestres de componente curricular teórico, o equivalente a 12 (doze) módulos (disciplinas) que o embasará para a prática profissional analítica.



Oficina de treinamento para desenvolvimento de habilidades das práxis analíticas.



Acesso as principais plataformas científicas em saúde psicológica e psiquiátrica.

Matriz curricular

1º semestre

- » Introdução à Psicanálise
- » Metodologia de Pesquisa I
- » Anatomofisiologia Básica
- » Teoria freudiana I e II
- » Teoria freudiana III
- » A Interpretação dos Sonhos I

2º semestre

- » Fundamentos da técnica psicanalítica I e II
- » Desenvolvimento humano e suas fases - **Infância**
- » Desenvolvimento humano e suas fases - **Adolescência**
- » A Interpretação dos Sonhos II
- » Estudos das Psicopatologias I - Infância e Adolescência
- » Dependência química e outras



Matriz curricular

3º semestre

- » Doenças Psicossomáticas
- » Desenvolvimento humano e suas fases - **Adulto e Velhice**
- » Estudo das Psicopatologias II - **Adulto e Velhice**
- » Formação e Ética psicanalítica
- » Sexologia e Psicanálise
- » A Semiologia na Clínica Psicanalítica

4º semestre

- » Escola Psicanalítica de Heinz Kohut e Ferenczi
- » Escola Psicanalítica de Jacques Lacan
- » Escola Psicanalítica de Carl Gustav Jung
- » Escola Psicanalítica de Wilfred Bion
- » Teoria Psicanalítica de Infantes e Púberes (Melanie Klein e Donald W. Winnicott)
- » Avaliação clínica em Neuropsicanálise



Matriz curricular

5º semestre

- » Neurociência e Psicanálise
- » Teoria Psicanalítica em Atendimentos online
- » Teoria da Análise Breve e Análise em Grupo
- » Anatomia da Psique - Alquimia e a prática psicoterápica
- » Psicanálise e Educação
- » Estrutura do desenvolvimento das Neuroses

6º semestre

- » Mitologia, Filosofia e Psicanálise
- » Psiquiatria e Psicanálise
- » Religião e Psicanálise
- » Estrutura do desenvolvimento das Psicoses
- » Psicofarmacologia e a Psicanálise
- » Metodologia de Pesquisa II - Amostra de TCC





Requisitos para ingresso



Finalizando ou ter terminado o 3º ano do ensino médio (o aluno pode realizar os estudos analíticos, formar-se e exercer a profissão de psicanalista, no entanto, é essencial posteriormente que o aluno realize um curso de nível superior).



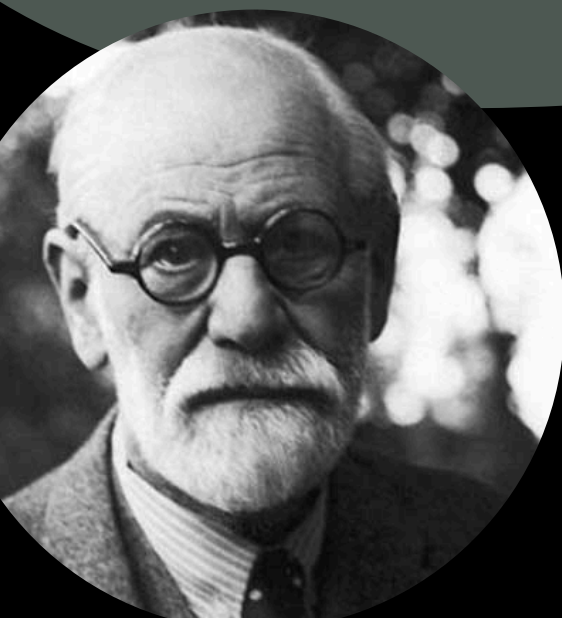
Formação de nível superior em qualquer área do conhecimento.



Estar alfabetizado e ter capacidade leitora e de compreensão textual.



Entrevista com o coordenador do curso.



“Não somos apenas o que pensamos ser. Somos mais: somos também aquilo que lembramos e aquilo que nos esquecemos; somos as palavras que trocamos, os enganos que cometemos, os impulsos que cedemos ‘sem querer’”.



Investimento



O valor da matrícula de R\$ 80,00 (oitenta reais) está relacionado à: Matrícula na EBPF + Carteirinha de Estudante.



O valor da mensalidade é de R\$ 450,00 (quatrocentos e cinquenta reais) se pago até o final do mês (módulo). Para pagamentos realizados até os dias 05, 10 ou 15 de cada mês/módulo o aluno goza de um desconto e o valor acordado fica em R\$ 350,00 (trezentos e cinquenta reais).



O valor da análise pessoal não está incluso no valor da mensalidade, porém, os professores são autorizados a cobrar um valor acessível a todos os alunos.

*“Se você não acredita que educação é um bom investimento,
tente investir na ignorância”.*
Desconhecido

CORPO DOCENTE



Profª. Esp. Andreia Regina
Terosso Daluía



Profª. Esp. Maria Aparecida
Roberto Alves dos Santos



Profº. Dr. Richard Stefanini
Munhoz



Profª. Esp. Roberta Pereira
Calixto



Sarah Alves Munhoz
Coordenadora e Administradora

*“Um excelente educador não é um ser humano perfeito, mas
alguém que tem a serenidade para se esvaziar e
sensibilidade para aprender”.*

Augusto Cury



Mais informações



(+55 19) 98126-4318



ebpf.ned@gmail.com



@ebpf.escoladepsicanalise



www.ebpf.com.br



clinicaalpha0208



clinicaalphalimeira

Parcerias

